

# GIUNTI COUPLINGS



**serie GD**

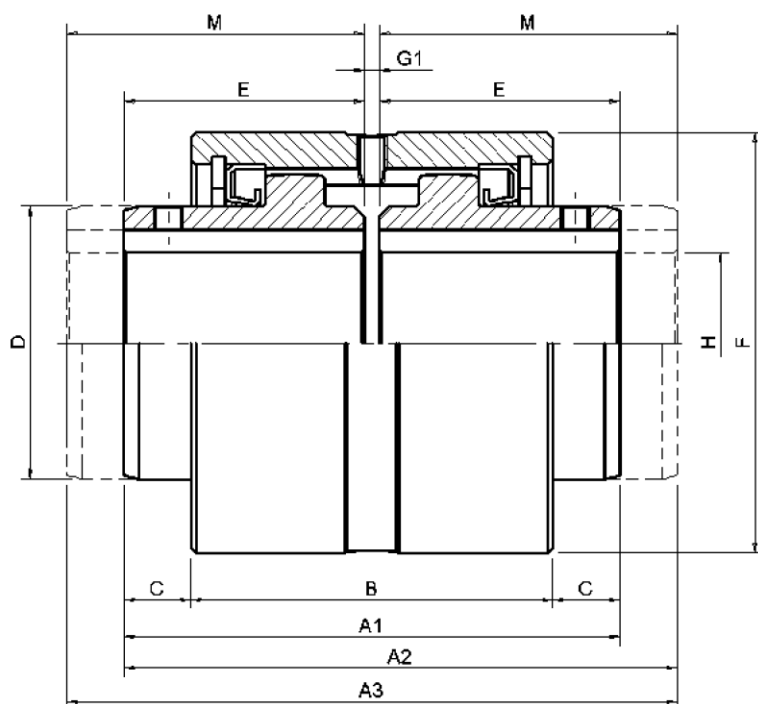
## DATI TECNICI – TECHNICAL DATA

GRAND SIZE	N [kW] / n [rpm]		T <sub>k</sub> [Nm]		VEL MAX MAX SPEED [rpm]	MASSA <sup>(1)</sup> WEIGHT [kg]	INERZIA <sup>(1)</sup> INERTIA [kgcm <sup>2</sup> ]	DISALLINEAMENTO MISALIGNMENT		
	Std	Max	T <sub>kN</sub>	T <sub>k max</sub>				ANG <sup>(2)</sup> [°]	RAD [mm]	ASS [mm]
070	0,061	0,157	600	1524	6000	1,6	8,68	0,25°	0,20	± 1
085	0,103	0,259	1000	2520	5000	3,1	25,10	0,25°	0,26	± 1
100	0,128	0,322	1250	3125	4200	4,6	44,82	0,25°	0,32	± 1
120	0,257	0,639	2500	6200	3500	8,7	132,60	0,25°	0,37	± 1
140	0,412	0,985	4000	9260	3000	13,5	278,20	0,25°	0,40	± 1
175	0,773	1,855	7500	18000	2600	23,0	558,60	0,25°	0,48	± 1
200	1,236	2,937	12000	28500	1400	38,1	1044,50	0,25°	0,65	± 1
250	2,431	5,795	23600	56250	950	83,0	3650,00	0,25°	0,70	± 1
300	4,121	9,273	40000	90000	700	159,5	9982,00	0,25°	0,80	± 1

- GIUNTO CON MOZZI STD, FORO MAX SENZA CAVA – COUPLING WITH STD HUBS, MAX BORE WITHOUT KEYWAY
- PER MOZZO – EACH HUB

DATI NON IMPEGNATIVI – NOT BINDING DATA

# GIUNTI COUPLINGS



**serie GD**

**DIMENSIONI [mm] – DIMENSIONS [mm]**

GRAND SIZE	A <sub>1</sub> <sup>(1)</sup>	A <sub>2</sub> <sup>(1)</sup>	A <sub>3</sub> <sup>(1)</sup>	B	C	D	E	F	G <sub>1</sub> <sup>(1)</sup>	H <sup>(2)</sup>	M
070	85	104	123	61	12	42	41	68	3	28	60
085	100	131,5	163	73	13,5	55	48,5	85	3	38	80
100	115	139	163	82	16,5	64	56	95	3	48	80
120	140	172	204	97	21,5	80	68	120	4	60	100
140	153	198	243	108	22,5	100	74,5	140	4	70	119,5
175	170	227,5	285	125	22,5	125	82,5	175	5	90	140
200	216	285,5	355	148	34	150	105	198	6	110	174,5
250	288	355,5	423	214	39	190	140	245	8	140	207,5
300	370	433	498	240	64	240	180	300	10	175	245

• QUOTE DI MONTAGGIO – ASSEMBLY DIMENSIONS

• FORO MAX CONSENTITO - A RICHIESTA : Fori Finiti ISO H7 - Cave UNI 6604 – MAX ALLOWED BORE - ON REQUEST : Machined Bores ISO H7 - keyways UNI 6604

**DATI NON IMPEGNATIVI – NOT BINDING DATA**