



# GIUNTI COUPLINGS



**serie GSTR**

## TIPOLOGIA STELLA – SPIDER TYPES

	DUREZZA HARDNESS	TEMPERATURA ESERCIZIO TEMPERATURE RANGE [°C]		GRANDEZZA SIZE	CARATTERISTICHE FEATURES
		CONTINUA CONTINUOUS	MAX		
	92 Shore-A	- 40 / + 90	- 50 / + 120	030 / 200	<ul style="list-style-type: none"> <li>• Macchine standard, idraulica. Buona elasticità</li> <li>• <i>Standard machineries, hydraulics. Average elasticity</i></li> </ul>
	98 Shore-A	- 30 / + 90	- 40 / + 120	030 / 200	<ul style="list-style-type: none"> <li>• Trasmissione ottimale della coppia</li> <li>• Ottimo smorzamento delle vibrazioni</li> <li>• <i>Good torque trasmission</i></li> <li>• <i>Good damping properties</i></li> </ul>

## COEFFICIENTI DI SERVIZIO – SERVICE FACTORS

TEMPERATURA - TEMPERATURE					FREQUENZA AVVIO – STARTING FREQ					LIVELLO URTO – SHOCKS LEVEL			
TEMP	-30 °C +30 °C	+40 °C	+60 °C	+80 °C	Avvio/h Start/h	100	200	400	800	URTO SHOCK	LEGGERO LIGHT	MEDIO AVERAGE	ALTO HEAVY
S <sub>i</sub>	1,0	1,2	1,4	1,8	S <sub>z</sub>	1,0	1,2	1,4	1,6	S <sub>A</sub> / S <sub>L</sub>	1,5	1,8	2,5

# GIUNTI COUPLINGS

## DATI TECNICI STELLA – SPIDER TECHNICAL DATA

STELLA 92 Shore-A (GIALLA) – SPIDER 92 Shore-A (YELLOW)													
GRAND SIZE	VEL MAX MAX SPEED [rpm]	ANGOLO TORSIONE TWISTING ANGLE		COPPIA TORQUE [Nm]			RIGIDITA' TORSIONALE TORSION STIFFNESS [Nm/rad x 10 <sup>3</sup> ]				DISALLINEAMENTO MISALIGNMENT		
		T <sub>KN</sub>	T <sub>K max</sub>	T <sub>KN</sub>	T <sub>K max</sub>	T <sub>KW</sub>	1,00 T <sub>KN</sub>	0,75 T <sub>KN</sub>	0,50 T <sub>KN</sub>	0,25 T <sub>KN</sub>	ANG	RAD	ASS
030	25000	6,4°	10°	7,5	15	2	0,38	0,31	0,24	0,14	1,18°	0,3	0,9
040	19000			10	20	2,6	1,28	1,05	0,80	0,47		0,4	1,0
055	14000			35	70	9,1	4,86	3,98	3,01	1,79		0,8	1,0
065	11800			95	190	49	10,90	8,94	6,76	4,01		1,0	1,2
080	9500			190	380	69	21,05	17,26	13,05	7,74		1,0	1,4
095	8000			265	530	81	23,74	19,47	1,72	8,73		1,0	1,6
105	7100			310	620	107	36,70	30,09	22,75	13,49		1,4	1,7
120	6300			410	820	163	50,72	41,59	31,45	18,64		1,4	1,8
135	5600			625	1250	333	97,13	79,65	60,22	35,70		1,4	2,0
160	4750			1280	2560	624	113,32	92,92	70,26	41,65		1,8	2,5
200	3750	2400	4800	858	190,09	155,87	117,86	69,86	1,8	2,8			

STELLA 98 Shore A (ROSSA) – SPIDER 98 Shore A (RED)													
GRAND SIZE	VEL MAX MAX SPEED [rpm]	ANGOLO TORSIONE TWISTING ANGLE		COPPIA TORQUE [Nm]			RIGIDITA' TORSIONALE TORSION STIFFNESS [Nm/rad 10 <sup>3</sup> ] (T <sub>KN</sub> )				DISALLINEAMENTO MISALIGNMENT		
		T <sub>KN</sub>	T <sub>K max</sub>	T <sub>KN</sub>	T <sub>K max</sub>	T <sub>KW</sub>	1,00 T <sub>KN</sub>	0,75 T <sub>KN</sub>	0,50 T <sub>KN</sub>	0,25 T <sub>KN</sub>	ANG	RAD	ASS
030	25000	6,4°	10°	12,5	25	3,3	0,56	0,46	0,35	0,21	1,18°	0,3	0,9
040	19000			17	34	4,4	2,92	2,39	1,81	1,07		0,4	1,0
055	14000			60	120	16	9,93	8,14	6,16	3,65		0,8	1,0
065	11800			160	320	42	26,77	21,95	16,60	9,84		1,0	1,2
080	9500			325	650	85	48,57	39,83	30,11	17,85		1,0	1,4
095	8000			450	900	117	54,50	44,69	33,79	20,03		1,0	1,6
105	7100			525	1050	137	65,29	53,54	40,48	24,00		1,4	1,7
120	6300			685	1370	178	94,97	77,88	58,88	34,90		1,4	1,8
135	5600			940	1880	244	129,51	106,20	80,30	47,60		1,4	2,0
160	4750			1920	3840	499	197,50	161,95	122,45	72,58		1,8	2,5
200	3750	3600	7200	936	312,20	256,00	193,56	114,73	1,8	2,8			

DATI NON IMPEGNATIVI – NOT BINDING DATA

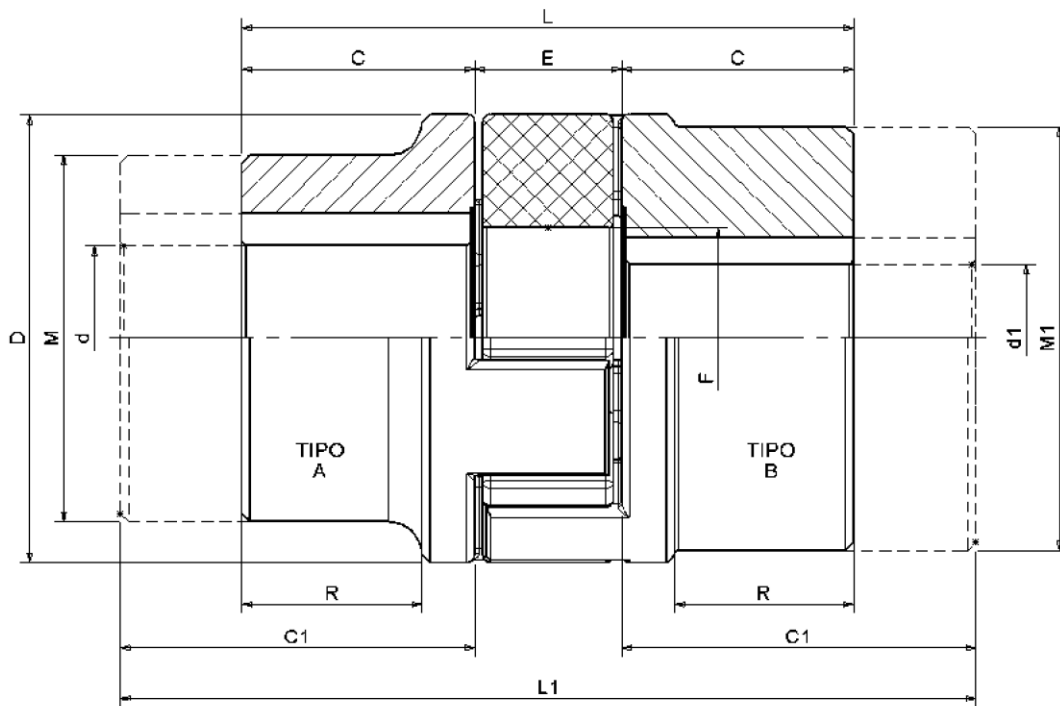
# GIUNTI COUPLINGS

ABBINAMENTO GIUNTI / MOTORI IEC (STELLA 92 Shore A) – COUPLINGS / IEC MOTORS ARRANGEMENT (92 Shore A SPIDER)

GIUNTO COUPLING	MOTORE MOTOR 50 Hz AC		2 POLI 2 POLES [3000 rpm]		4 POLI 4 POLES [1500 rpm]		6 POLI 6 POLES [1000 rpm]		8 POLI 8 POLES [750 rpm]	
	GRAND SIZE	ALBERO SHAFT	N [kW]	T [Nm]	N [kW]	T [Nm]	N [kW]	T [Nm]	N [kW]	T [Nm]
030	63	11x23	0,18	0,62	0,12	0,83	0,06	0,66		
		11x23	0,25	0,98	0,18	1,24	0,09	0,99		
	71	14x30	0,37	1,28	0,25	1,72	0,18	1,98	0,09	1,2
		14x30	0,55	1,9	0,37	2,55	0,25	2,75	0,12	1,6
040	80	19x40	0,75	2,59	0,55	3,79	0,37	4,07	0,18	2,4
		19x40	1,1	3,79	0,75	5,17	0,55	6,04	0,25	3,33
	90S	24x50	1,5	5,17	1,1	7,59	0,75	8,24	0,37	4,93
055	90L	24x50	2,2	7,59						
		24x50			1,5	10	1,1	12	0,55	7,33
	100L	28x60	3	10	2,2	15	1,5	16	0,75	10
		28x60			3	21			1,1	15
112M	28x60	4	14	4	28	2,2	24	1,5	20	
065	132S	38x80	5,5	19	5,5	38	3	33	2,2	29
		38x80	7,5	26						
	132M	38x80			7,5	52	4	44	3	40
		38x80					5,5	60		
080	160M	42x110	11	38	11	76	7,5	82	4	53
		42x110	15	52					5,5	73
095	160L	42x110	18,5	64	15	103	11	121	7,5	100
	180L	48x110			22	152	15	165	11	147
	180M	48x110	22	76	18,5	128				
	200L	55x110	30	103	30	207	18,5	203	15	200
		55x110	37	128			22	242		
225M	55x110	45	155							
105	225S	60x140			37	255			18,5	247
	250M	60x140	55	190						
120	225M	60x140			45	310	30	330	22	293
	250M	65x140			55	379				
	280M	65x140	90	310						
	280S	65x140	75	259						
	315S	65x140	110	379						
135	250M	65x140					37	407	30	400
	280S	75x140			75	517				
	315M	65x140	132	455						
	315L	65x140	160	552						
160	280M	75x140			90	621	55	604	45	600
	280S	75x140					45	495	37	493
	315S	80x170			110	759	75	824	55	733
	315M	80x170			132	910	90	989		
	315L	65x140	200	690						
	315	65x140	250	862						
200	315M	80x170	315	1086						
		80x170			160	1103	110	1209	90	1200
	315L	80x170			200	1379	132	1451	132	1760
		80x170					160	1758		
	315	85x170			250	1724	200	2198	160	2133
		85x170			315	2172	250	2747	200	2667
	355	75x140	355	1224						
		75x140	400	1379						
		75x140	500	1724						
		95x170			355	2448	315	3462	250	3333
		95x170			400	2759	400	4396	315	4200
95x170			500	3448						
400	80x170	560	1931							
	80x170	630	2172							
	80x170	710	2448							

- ABBINAMENTO VALIDO PER AMBIENTE CON TEMPERATURE ENTRO + 30° C
- ARRANGEMENT VALID FOR AMBIENT TEMPERATURE UP TO + 30° C
- COPPIA DEL GIUNTO  $T_{Kmax}$  CALCOLATA CON COEFFICIENTE DI SICUREZZA = 2.
- COUPLING TORQUE  $T_{Kmax}$  ARRANGED FOR SAFETY FACTOR = 2.

# GIUNTI COUPLINGS



**serie GSTR**

## DIMENSIONI – DIMENSIONS

GRAND SIZE	d <sup>(1)</sup>	d <sub>1</sub> <sup>(1)</sup>	C	C <sub>1</sub>	D	E <sup>(2)</sup>	F	L <sup>(2)</sup>	L <sub>1</sub> <sup>(2)</sup>	M	M <sub>1</sub>	R
030	<sup>(3)</sup>	16	11	18,5	30	13	10	35	50	<sup>(3)</sup>	30	<sup>(3)</sup>
040	19	24	25	37	40	16	18	66	90	30	40	19
055	24	32	30	50	55	18	27	78	118	40	53	23,5
065	28	38	35	60	65	20	30	90	140	48	63	27,5
080	38	48	45	70	80	24	38	114	164	66	78	36,5
095	42	55	50	75	95	26	46	126	176	75	93	40
105	48	60	56	80	105	28	51	140	188	85	103	45
120	55	70	65	90	120	30	60	160	210	98	118	52
135	65	75	75	100	135	35	68	185	235	115	133	61
160	75	90	85	110	160	40	80	210	260	135	158	69
200	90	110	100	125	200	45	100	245	295	160	180	81

- FORO MAX CONSENTITO – MAX ALLOWED BORE
- QUOTE DI MONTAGGIO – ASSEMBLY DIMENSIONS
- DISPONIBILE SOLO MOZZO TIPO "B" – ONLY "B" VERSION AVAILABLE

A RICHIESTA Fori Finiti ISO H7; Cave UNI 6604 – Machined Bores ISO H7; keyways UNI 6604 ON DEMAND

DATI NON IMPEGNATIVI – NOT BINDING DATA